

あいちトリエンナーレ地域展開事業

## ARTS CHALLENGE 2019

### アーツ・チャレンジ 2019

三瓶 玲奈 Reina Mikame

大東 忍 Shinobu Daito

ナノメートルアーキテクチャー nanometer architecture

加藤 立 Ryu Kato

Yuma Yoshimura

小林 美波 Minami Kobayashi

加藤 真史 Masashi Kato

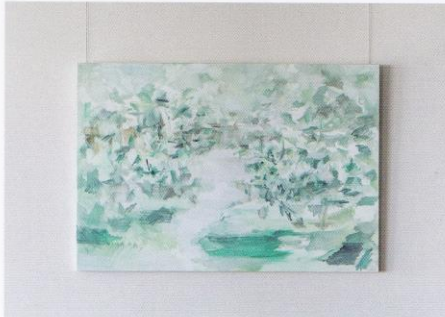
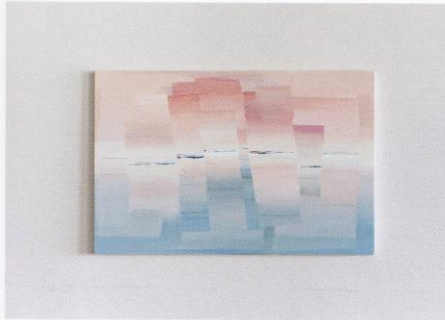
進藤 篤 Atsushi Shindo

## 三瓶 玲奈 Reina Mikame



photo: Akihiko Kase

12階 アートスペースG



《Landscape - 絵画の構造についての考察》

絵画の表面を境界として、こちら側と向こう側がある。  
 こちら側を理解できた深さの分だけ、  
 向こう側への思考は広がっていく。  
 向こう側の風景を見ることができたとき、  
 また同じ深さだけ絵画のこちら側を感じることができる。  
 今回の展示では、こちら側の風景を観察しながら、  
 リアルな風景と絵画の構造について考察する。

(協力) Yutaka Kikutake Gallery, FIGURE 17-15 cas, アートハウスあいち

東京都在住  
 1992年 愛知県生まれ  
 2017年 東京藝術大学大学院美術研究科絵画専攻油画 修了

- 2012年 「トーキョーワンダーウォール公募2012」トーキョーワンダーウォール賞(受賞)
- 2013年 個展「恋に落ちる」アートハウスあいち / 愛知県
- 2014年 『齋藤永次郎・三瓶玲奈』深川番所 / 東京都
- 2015年 「アートアワードトーキョー丸の内 2015」丸の内ビル1階マルキューブ / 東京都
- 2016年 「大矢真梨子、Nerhol、三瓶玲奈」Yutaka Kikutake Gallery / 東京都
- 2016年 個展「投影」Yutaka Kikutake Gallery / 東京都
- 2017年 個展「三瓶玲奈展」六本木ヒルズクラブ / 東京都
- 2017年 「磯谷博史、三瓶玲奈、向山喜章、田嶋浩一」Yutaka Kikutake Gallery / 東京都
- 2017年 「project N 69 三瓶玲奈」東京オペラシティアートギャラリー / 東京都
- 2018年 個展「向こうにある光」飯島商店 / 神奈川県
- 2018年 個展「水の重さ、透む光」Yutaka Kikutake Gallery / 東京都

<https://www.reinamikame.com/>

